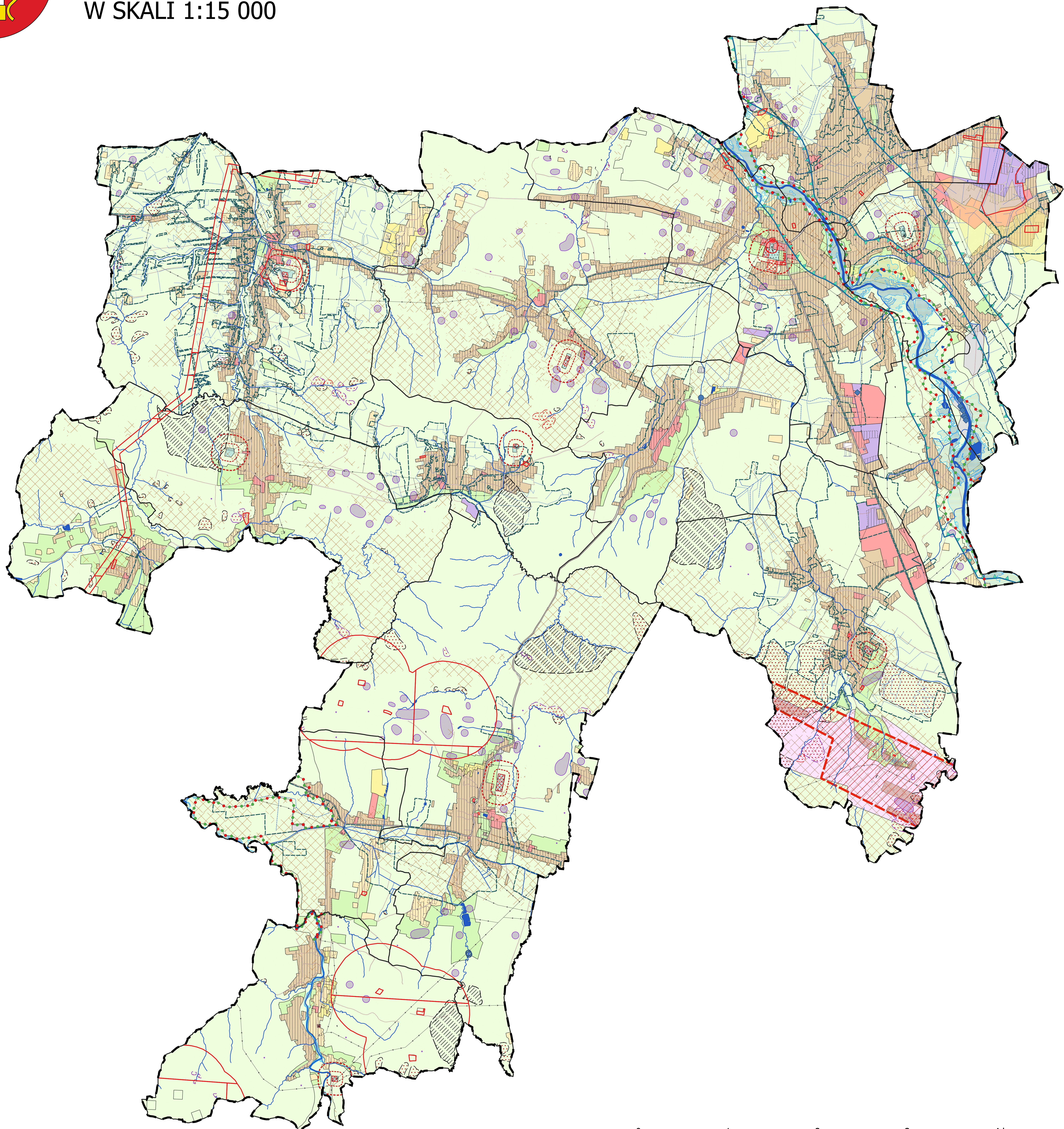


PLAN OGÓLNY GMINY CHORKÓWKA UZASADNIENIE DO PLANU OGÓLNEGO GMINY CHORKÓWKA – CZĘŚĆ GRAFICZNA UWARUNKOWANIA W SKALI 1:15 000



OBIEKTY PRZESTRZENNE EWIDENCJI GRUNTÓW I BUDYNKÓW

- Granicz adminstracyjne gminy Chorkówka
- Granicz obrębów ewidencyjnych
- Granicz działek ewidencyjnych
- Budynki

OBIETY PRZESTRZENNE PLANU OGÓLNEGO

- Obszar objęty Planem Ogólnym Gminy Chorkówka

UWARUNKOWANIA

- Granicz obowiązujących miejscowych planów zagospodarowania przestrzennego (MPZP)
- Specjalne Obszary Ochrony Natura 2000
- Okresowe Ujęcie Wód Powierzchniowych
- Ujęcie Wód Powierzchniowych
- Ujęcia Wód Podziemnych
- Bezpośrednia Strefa Ochrony Ujęć Wód Powierzchniowych
- Bezpośrednia Strefa Ochrony Ujęć Wód Podziemnych
- Rowy
- Zbieracze drenarskie
- Wody płynące
- Wody powierzchniowe
- Granicz Obszaru Zdrenowanego
- Głównego Zbiornika Wód Podziemnych

- Obszar zagrożenia powodziowego wodą 10 – lenią
- Obszar zagrożenia powodziowego wodą 100 – lenią

- Osuwiska (> 5 arów)

- aktywne ciągle
- aktywne okresowo
- nieaktywne
- Tereny zagrożone ruchami masowymi

Rodzaje złoża

- gazy ziemne
- piaski i żwiry
- ropa naftowa
- Tereny górnicze

Granicz obszarów górniczych

- Użytki rolne klasy bonitacyjne gleb I-III
- Strefy sanitarne 50 m wokół cmentarzy
- Strefy sanitarne 150 m wokół cmentarzy
- cmentarz chrześcijański

- jezdnie drogi ekspresowej lub głównej ruchu przyspieszonego
- jezdnie drogi zbiorczej o nawierzchni twardej
- jezdnie drogi zbiorczej o nawierzchni twardej

- jezdnie drogi lokalnej, dojazdowej lub innej o nawierzchni twardej

- jezdnie drogi lokalnej, dojazdowej lub innej o nawierzchni utwardzonej

- świątynia chrześcijańska: kościół
- kaplica

- linia elektroenergetyczna najwyższego, wysokiego lub średniego napięcia

- szyb naftowy lub gazowy
- stacja paliw
- transformator

- komin
- wieża szybu kopalnianego
- turbina wiatrowa

- maszt lub wieża telekomunikacyjna

- figura, kapliczka lub krzyż

- pomnik

- odosobniona mogiła

- Obszary Objęte Wpisami Wojewódzkiego Rejestru Zabytków

- Stanowiska archeologiczne